

ИП Анпилов Д.Б.

## ПАСПОРТ АРХИТЕКТУРНО-ГРАДОСТРОИТЕЛЬНОГО ОБЛИКА ОБЪЕКТА

ОБЪЕКТ: Многоэтажное жилое здание

АДРЕС ОБЪЕКТА: РФ, Липецкая область, г. Липецк, Октябрьский округ, 32 и 33 микрорайоны. Кадастровый номер участка: 48:20:0043601:296

НАИМЕНОВАНИЕ ОБЪЕКТА: Комплекс из 2-х многоквартирных домов со встроенными нежилыми помещениями поз. 18.1 и 18.2, расположенный в 32,33 микрорайонах в г. Липецк на земельном участке с кадастровым номером 48:20:0043601:296. 1-й этап строительства - корпус 1 (поз.18.1)

ЗАКАЗЧИК: ООО "ОДСК-Инжиниринг"

ШИФР АГО-18.1-23



2023 г.

## **I. Общие сведения**

1. АДРЕС ОБЪЕКТА: РФ, Липецкая область, г. Липецк, Октябрьский округ, 32 и 33 микрорайоны. Кадастровый номер участка: 48:20:0043601:296

2. НАИМЕНОВАНИЕ ОБЪЕКТА: Комплекс из 2-х многоквартирных домов со встроенными нежилыми помещениями поз. 18.1 и 18.2, расположенный в 32,33 микрорайонах в г. Липецк на земельном участке с кадастровым номером 48:20:0043601:296. 1-й этап строительства – корпус 1 (поз.18.1)

3. Заказчик: ООО "ОДСК-Инжиниринг"

4. Разработчик проекта: ИП Анпилогов Д.Б.

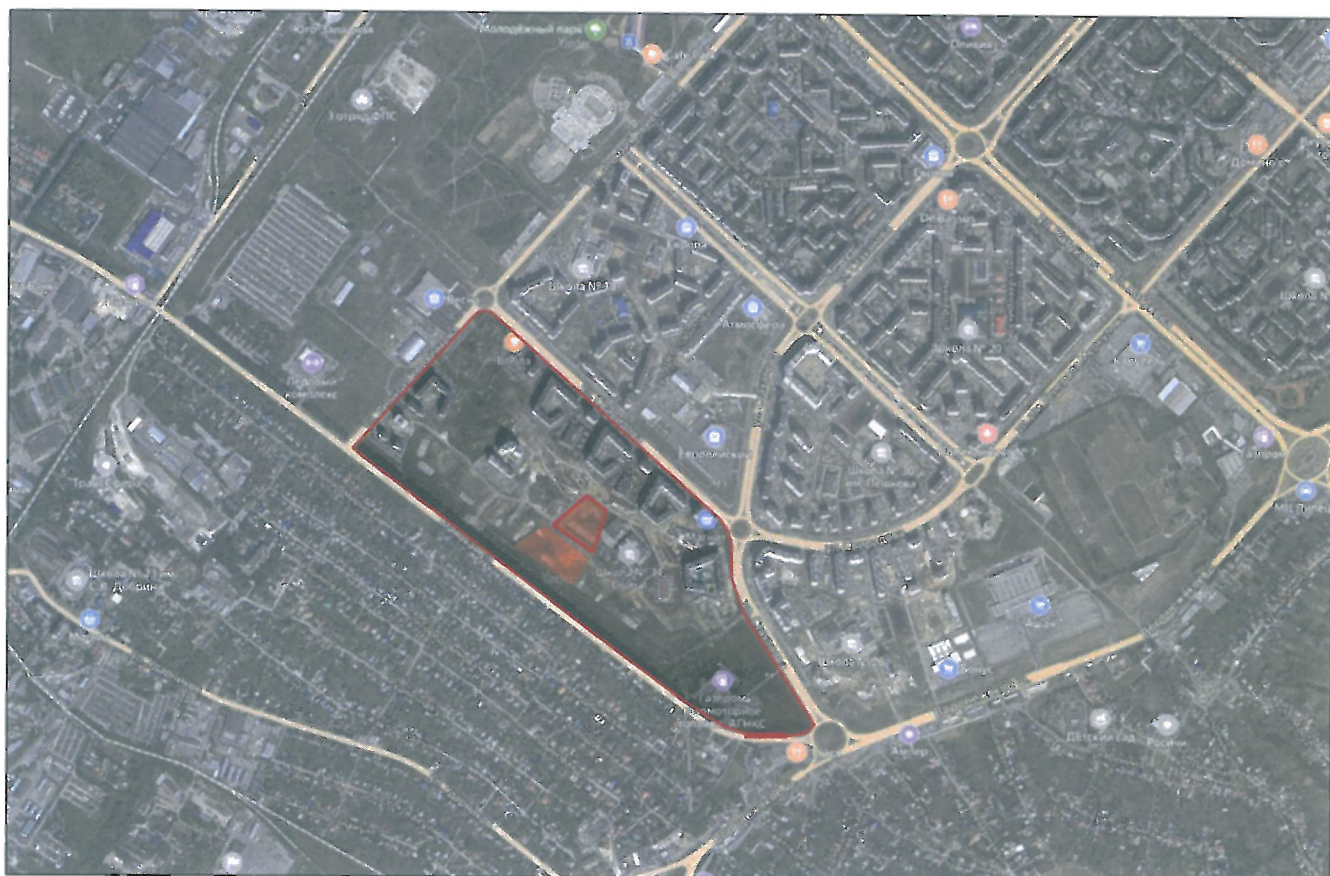
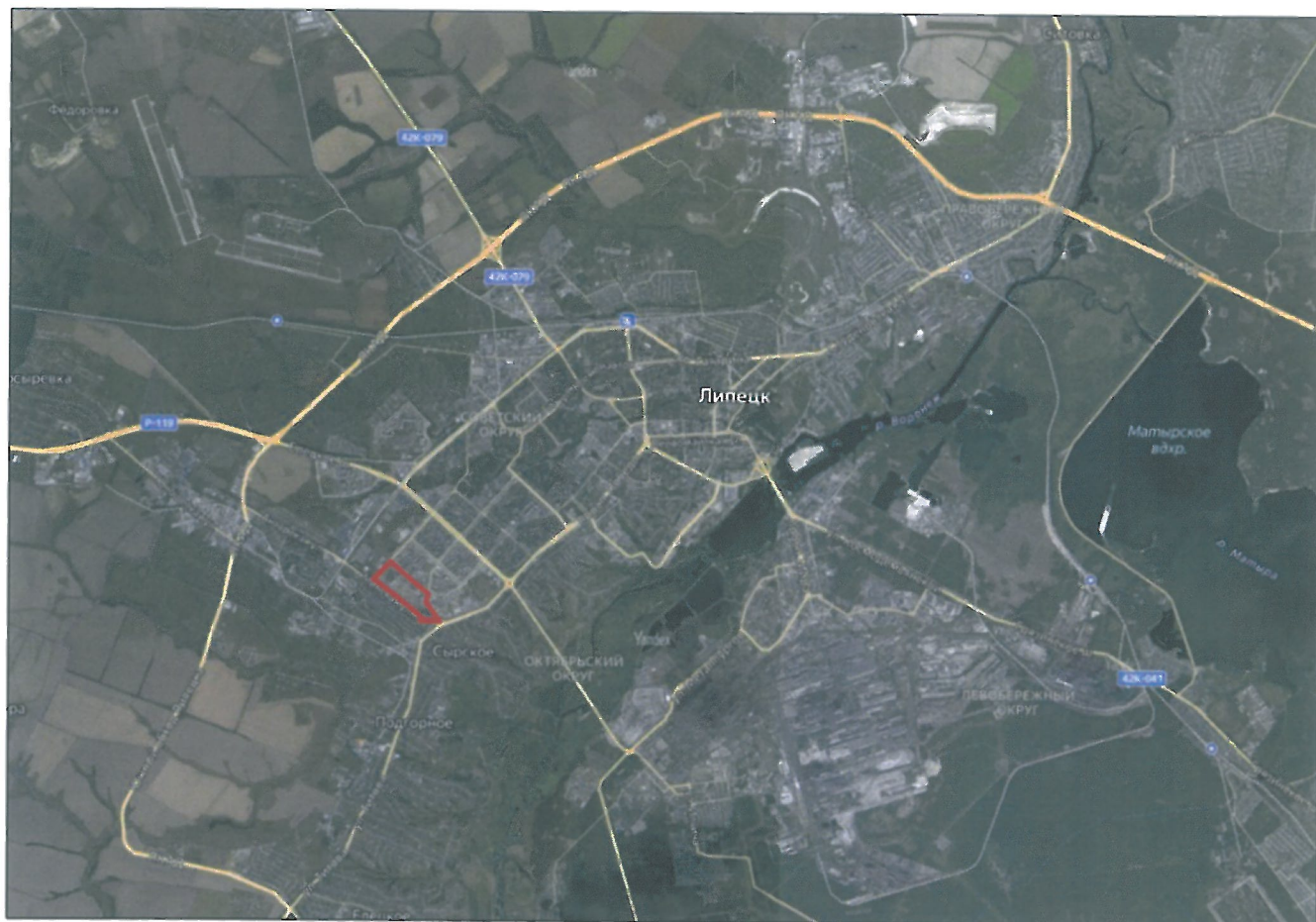
5. Особые условия: Паспорт не даёт права на производство работ.

## II. СВЕДЕНИЯ ОБ ОБЪЕКТЕ

1. Градостроительная характеристика.
  - 1.1. Расположение объекта в структуре города:  
В существующей застройке, юго-западная часть города.
  - 1.2. Расположение объекта в структуре квартала:  
Застройка внутри квартала.
  - 1.3. Территориальная зона (в соответствии с правилами землепользования и застройки г. Липецка):  
Зона жилой застройки Ж-4.
2. Функциональное назначение объекта:  
Жилое.
3. Архитектурно-художественная характеристика:
  - 3.1. Объект: Многоэтажное жилое здание.
  - 3.2. Материалы ограждающих конструкций:  
Кровля: плоская рулонная.  
Стены: газосиликатные блоки на цементно-песчаном растворе и железобетонные панели с утеплителем по расчету. Облицовка: керамогранитный и фиброцементный вентилируемый фасад.  
Оконные блоки: ПВХ профиль.  
Витражи: ПВХ профиль.  
Дверные блоки: наружные - стальные глухие и алюминиевые остеклённые.
  - 3.3. Отделка ограждающих конструкций:  
Кровля: мягкая наплавляемая кровля.  
Стены: Керамогранит/фиброцемент.  
Оконные блоки(переплёт): цвет ПВХ изделия в массе.  
Витражи: цвет импостов с заводским нанесением окраски.  
Дверные блоки: заводская порошковая окраска.



#### 4. Местоположение объекта в структуре города (Ситуационная схема)





## 5. Фотофиксация окружающей застройки

Вид 1



Вид 2





## 6. Внешний вид объекта (3D визуализация)



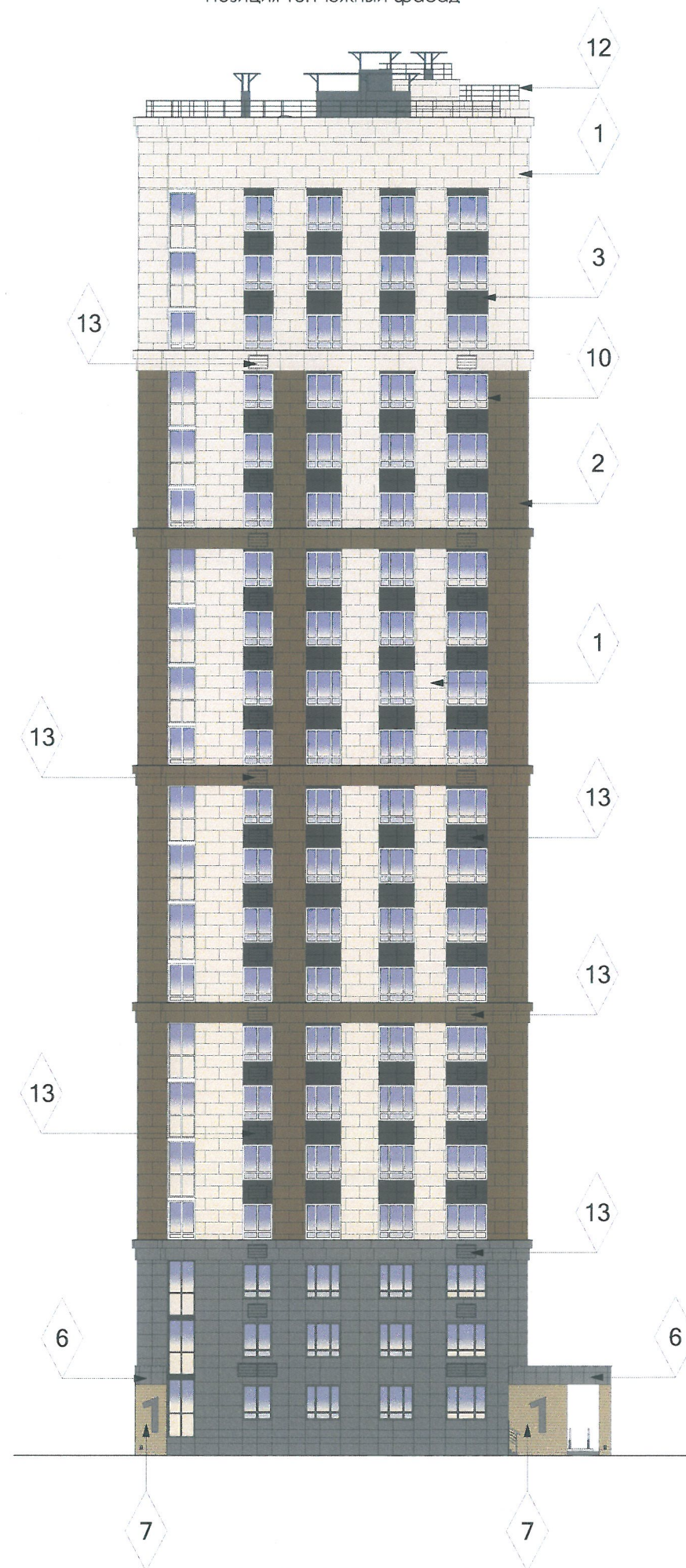


## 6. Внешний вид объекта (3D визуализация)

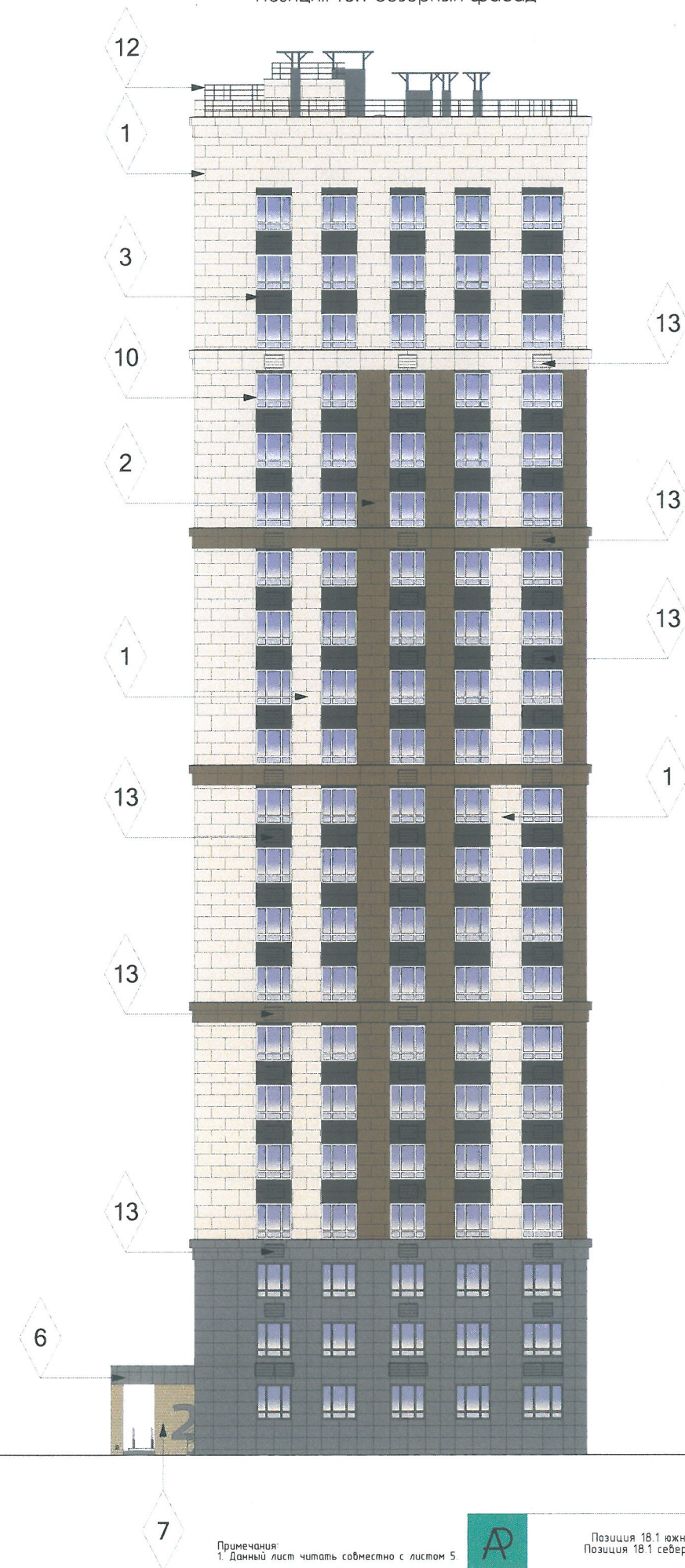




Позиция 18.1 южный фасад



Позиция 18.1 северный фасад



Примечания:  
1. Данный лист читать совместно с листом 5



Позиция 18.1 южный фасад.  
Позиция 18.1 северный фасад.

Стадия	Лист	Листов
ЭП	2	8



Позиция 18.1 западный фасад (со двора)



Примечания:  
1. Данный лист читать совместно с листом 5





Позиция 18.1 восточный фасад (с улицы)



Примечания:  
1. Данный лист читать совместно с листом 5



#### IV. Ночное освещение фасадов

Позиция 18.1 южный фасад



Позиция 18.1 северный фасад





Позиция 18.1 восточный фасад (со двора)





Позиция 18.1 западный фасад (с улицы)





## V. Ночное освещение фасадов (3D визуализация)














## VI. Окраска и отделка


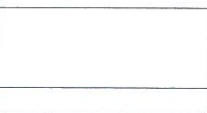

### ПОВЕРХНОСТИ СТЕН

№ п/п	Наименование элемента	Материал и/или вид отделки	Образец цвета	Марка цвета по палитрам RAL, NSC	Примечание
1	Стены	Фиброцементные панели		RAL 9001 кремово-белый	Коллер №1
		Фиброцементные панели		RAL 8025 бледно-коричневый	Коллер №2
		Фиброцементные панели		RAL 8019 серо-коричневый	Коллер №3
		Керамогранитная плитка		Керамо-гранитная плитка ESTIMA RW034 60x60 RAL 7037 пыльно-серый	Коллер №4
		Корзина для кондиционеров		Корзины для кондиционеров RAL 8019; RAL 7037 RAL 8025; RAL 9001	Коллер №13


### ВХОДНЫЕ ГРУППЫ

1	Стены	Керамогранитная плитка		Керамо-гранитная плитка ESTIMA RW034 60x60 RAL 7037 пыльно-серый	Коллер №5
2	Козырьки над входными группами	Металлические кассеты		RAL 7023 серый бетон	Коллер №6
3	Декоративные элементы	Линейные металлические панели		"Дуб"	Коллер №7
4	Козырьки входных групп	Стекло закалённое		Прямой козырёк из закалённого стекла триплекс, на вантовой системе крепления	Коллер №8

### ЗАПОЛНЕНИЕ ПРОЕМОВ

1	Оконные проёмы, витражи	ПВХ-профиль, алюмин. профиль		RAL 7021	Коллер №9
2	Оконные проёмы, витражи	ПВХ-профиль, алюмин. профиль		RAL 9010	Коллер №10
3	Дверные проёмы	Порошковая окраска		RAL 7021	Коллер №11

### ОГРАЖДЕНИЕ

1	Ограждение парапета	Окраска эмалью		RAL 7021	Коллер №12
---	---------------------	----------------	---	----------	------------





# ЛИСТ СОГЛАСОВАНИЯ

Разработал:

Архитектор

(должность)

(подпись)

Павликов Н.М.

(расшифровка подписи)



Согласовано:

Руководитель службы проектирования

(должность)

(подпись)

Тей В.О.

(расшифровка подписи)

Рассмотрено:

Департамент градостроительства и архитектуры администрации города Липецка

(должность)

(подпись)

(расшифровка подписи)



Дата: